

PIANO STRUTTURALE COMUNALE

(Art. 20 - LR16.04.2002 - n. 19)

DOCUMENTO PRELIMINARE

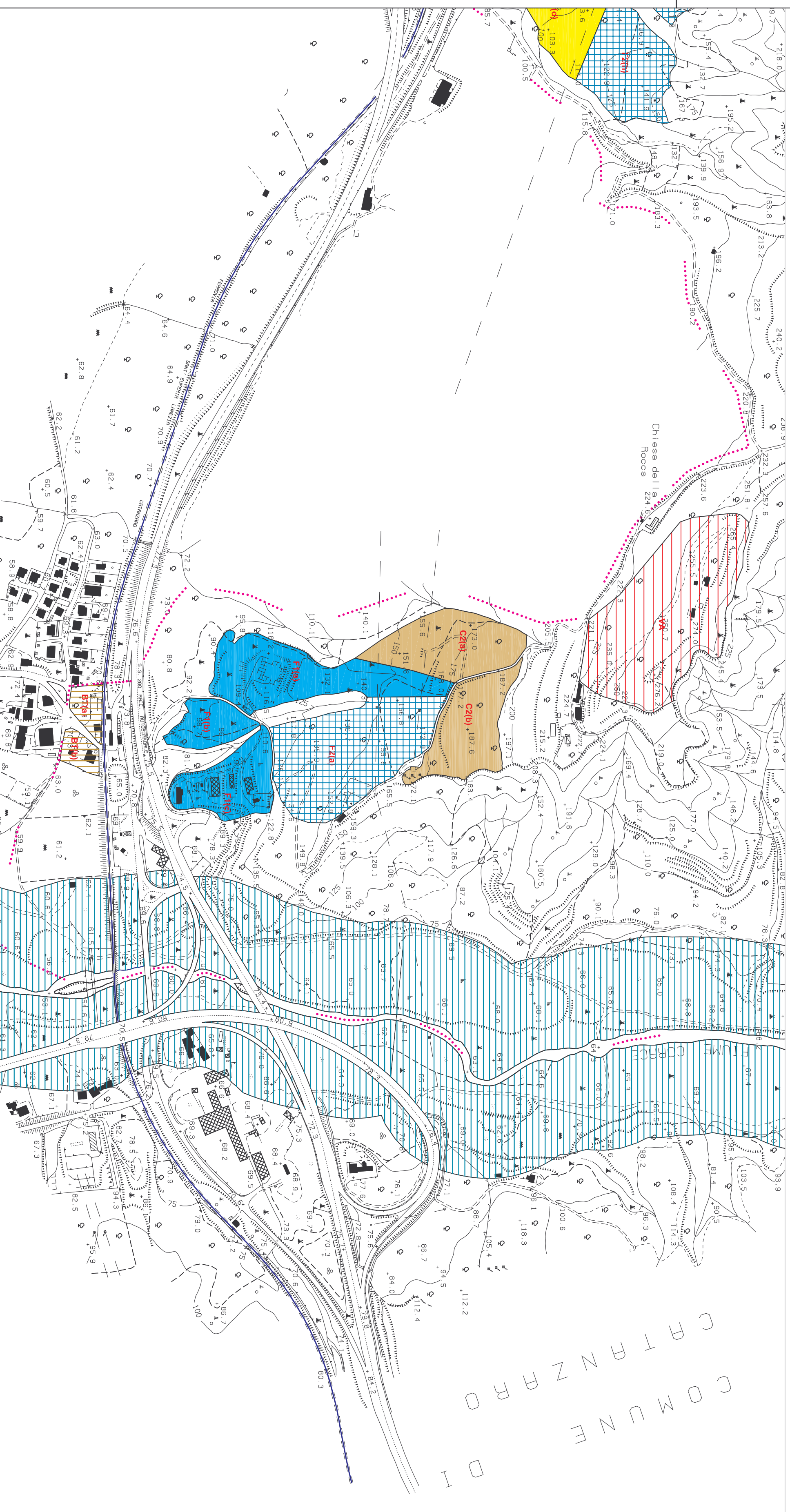
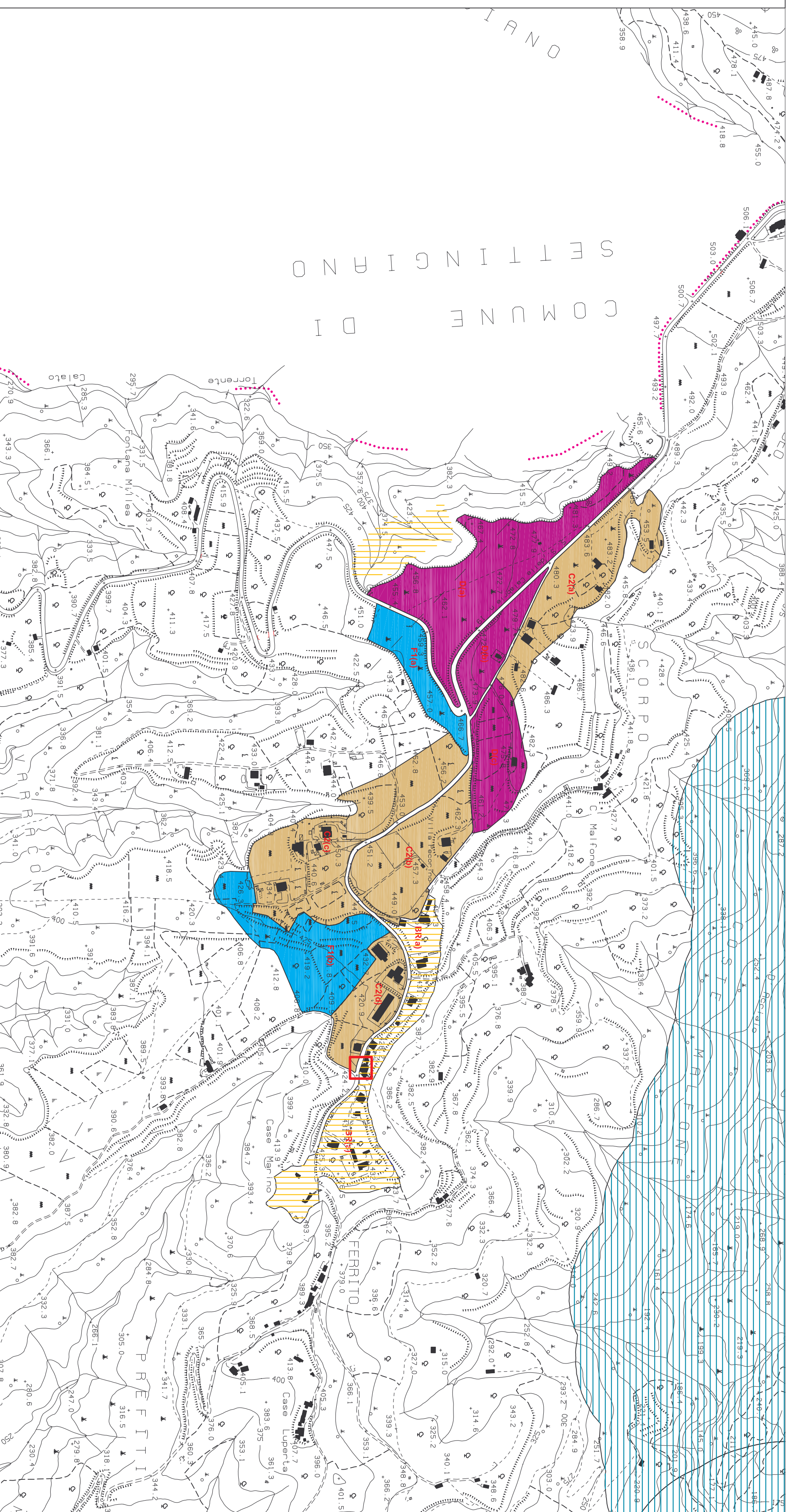
Progettista:
Ing. Ferdinando Errigo

IL PROGRAMMA DI FABBRICAZIONE
Ferrito - Visconte - Stazione Caraffa
(Analisi e grado di attuazione)

RAPP. 1:5.000
A9.4

Elaborazione: Luglio 2007

LEGENDA	
	Zona A Centro storico
	Zona B Completamento
	Zona Br Recupero urbanistico ed edilizio
	Zona Bt totalmente edificata
	Zona Bs Sottrada
	Zona C1 Espansione residenziale
	Zona C2 Espansione residenziale
	Zona Ct Turistica
	Zona D Artigianale Commerciale e piccola industria
	Zona E Agricola
	Zona F1 Attrezzature di interesse pubblico
	Punti di servizio del Piano di protezione civile
	Zona F2 Attrezzature di interesse pubblico e privato
	Zona Vr Vincolo paesistico ambientale e di rispetto
	Zona Vc Rispetto cimiteriale
	Zona Vd Vincolo di rispetto depuratore
	Zona Va Vincolo archeologico
	Zona Vp Verde pubblico
	Zona Vh Rispetto acque pubbliche
	Strade esistenti statali e provinciali
	Ferrovia
	Zona F3 Viabilità e parcheggio
	Confine comunale



NICCOLO' ABIATO DI FERRITO

ZTO	Sub Superficie (mq)	Superficie fondiaria (A) (mq)	IR	IR	Volume edificabile (mq)	Capacità ins. teorica (ab)	Superficie coperta (B) (mq)	IR	% B/A (art.2 DM 1444/03)	Volume esistente (mq)	Densità territoriale (mq)	Grado di attuazione (%)	Adattati esistenti (ab)	Non
Zona di recupero urbanistico ed edilizio														
BR	a	31.770	24.288	0,76	1,00	24.288	202	2.799	11,52	13.232	0,42	54,48	(3)	
Zona di espansione residenziale														
C2	a	27.900	24.028	0,86	-	13.290	114	632	2,51	4.137	0,15	53,99	(2)	
b	2.400	2.400	0,50	-	13.290	104	144	1,44	1,44	200	0,78	-		
c	41.040	35.910	0,85	-	20.500	171	810	2,28	3,807	0,09	18,65	-		
d	4.510	12.990	0,50	-	7.255	60	1.337	10,53	15,207	1,05	209,61	-		
Totale		108.650	94.900	0,90	-	54.230	452	2.995	3,16	24.690	0,23	45,51		
Zona artigianale, commerciale e piccola industria														
D	a	10.290	-	2,50	3,00	28.700	-	44	-	200	-	0,78	-	
b	16.190	-	2,50	3,00	40.450	-	156	-	624	-	1,54	-		
Totale		26.480	-	2,50	3,00	168.100	-	200	-	824	-	0,50	-	
Zona per attrezzature di interesse pubblico														
F1	a	1.840	-	2,00	-	0	-	0	-	0	-	0,00	-	
b	21.840	-	2,00	-	0	-	0	0	-	0	-	0,00	-	
Totale		23.680	-	2,00	-	0	-	0	-	0	-	0,00	-	

Vedi note alla Tav. A102

LOCALITA' VISCONTE - STAZIONE CARAFFASARROTINO

ZTO	Sub Superficie (mq)	Superficie fondiaria (A) (mq)	IR	IR	Volume edificabile (mq)	Capacità ins. teorica (ab)	Superficie coperta (B) (mq)	IR	% B/A (art.2 DM 1444/03)	Volume esistente (mq)	Densità territoriale (mq)	Grado di attuazione (%)	Adattati esistenti (ab)	Non
Zona totalmente edificata														
BT	a	3.398	2.718	1,00	2.718	23	286	2,86	0,10	2.007	0,59	73,83	(6)	
Totale		6.890	5.512	1,00	5.512	46	377	6,84	6,84	2.622	0,38	47,57		
Zona di espansione residenziale														
C2	a	20.420	17.668	0,50	-	10.210	85	0	-	0	-	0,00	-	(2)
b	38.110	33.246	0,50	-	16.065	149	0	-	-	0	-	0,00	-	
Totale		58.530	50.914	0,50	-	26.275	234	0	-	0	-	0,00	-	
Zona per attrezzature di interesse pubblico														
F1	a	26.450	-	2,00	-	0	-	0	-	0	-	0,00	-	
b	6.291	-	2,00	-	0	-	0	4,01	-	0	-	0,00	-	
Totale		32.741	-	2,00	-	0	-	4,01	-	0	-	0,00	-	
Zona per attrezzature di interesse pubblico														
F2	a	26.450	-	4,00	-	0	-	0	-	0	-	0,00	-	
Totale		26.450	-	4,00	-	0	-	0	-	0	-	0,00	-	
Zona in vincolo archeologico														
VA	a	51.190	-	-	-	-	183	-	-	562	0,01	-	-	(8)
Totale		51.190	-	-	-	-	183	-	-	562	0,01	-	-	

Vedi note alla Tav. A102