

REGIONE CALABRIA
COMUNE DI TIROLO
 Provincia di Catanzaro

PIANO STRUTTURALE COMUNALE

STUDIO GEOLOGICO

Geologia, Geomorfologia, Tettonica, litogeologia,
 Analisi storica, Sismicità storica

Tirolo Edilizio:
CARTA INQUADRAMENTO GEOLOGICO E STRUTTURALE GENERALE

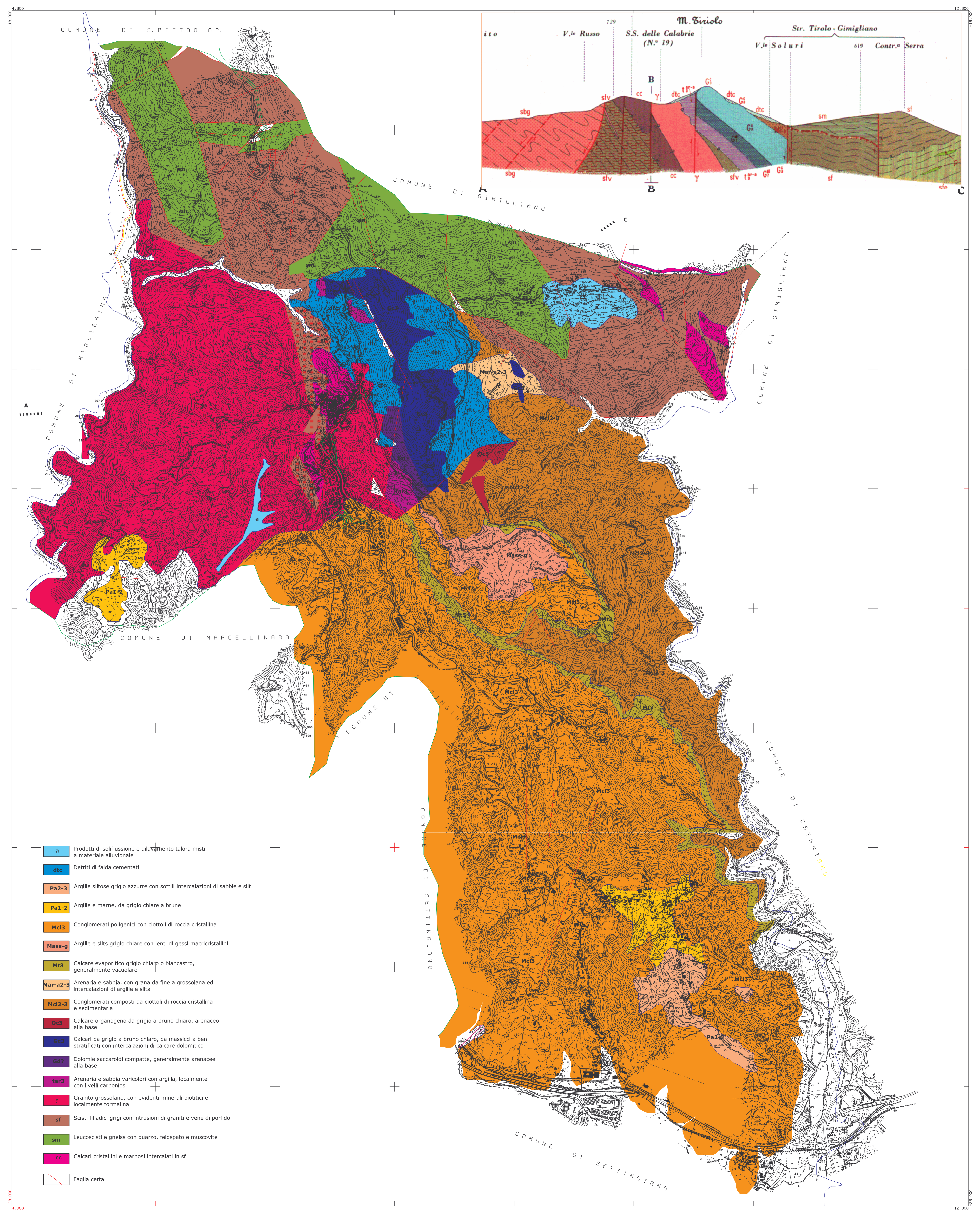
TAV. N°
I

Scala
1:5.000

Data pubblicazione

Il Geologo
 Prof. Antonio SATURNINO

STUDIO DI GEOLOGIA SATEURNINO
 Via S. Maria Maddalena, 10 - 89012 Catanzaro (CZ)



- **a** Prodotti di solifussione e dilavamento talora misti a materiale alluvionale
- **dtc** Detriti di falda cementati
- **Pa2-3** Argille siltose grigio azzurre con sottili intercalazioni di sabbie e silt
- **Pa1-2** Argille e marne, da grigio chiare a brune
- **Mcl3** Conglomerati poligenici con ciottoli di roccia cristallina
- **Mass-g** Argille e silts grigio chiare con lenti di gessi macricristallini
- **Ml3** Calcare evaporitico grigio chiaro o biancastro, generalmente vacuolare
- **Mar-a2-3** Arenaria e sabbia, con grana da fine a grossolana ed intercalazioni di argille e silts
- **Mcl2-3** Conglomerati composti da ciottoli di roccia cristallina e sedimentaria
- **Oc3** Calcare organogeno da grigio a bruno chiaro, arenaceo alla base
- **Gc3** Calcari da grigio a bruno chiaro, da massici a ben stratificati con intercalazioni di calcare dolomitico
- **Gd7** Dolomie saccharoidi compatte, generalmente arenacee alla base
- **tar3** Arenaria e sabbia varicolori con argilla, localmente con livelli carboniosi
- **γ** Granito grossolano, con evidenti minerali biotitici e localmente tornalina
- **sf** Scisti filladici grigi con intrusioni di graniti e vene di porfido
- **sm** Leucoscisti e gneiss con quarzo, feldspato e muscovite
- **cc** Calcari cristallini e marnosi intercalati in sf
- **Faglia certa**