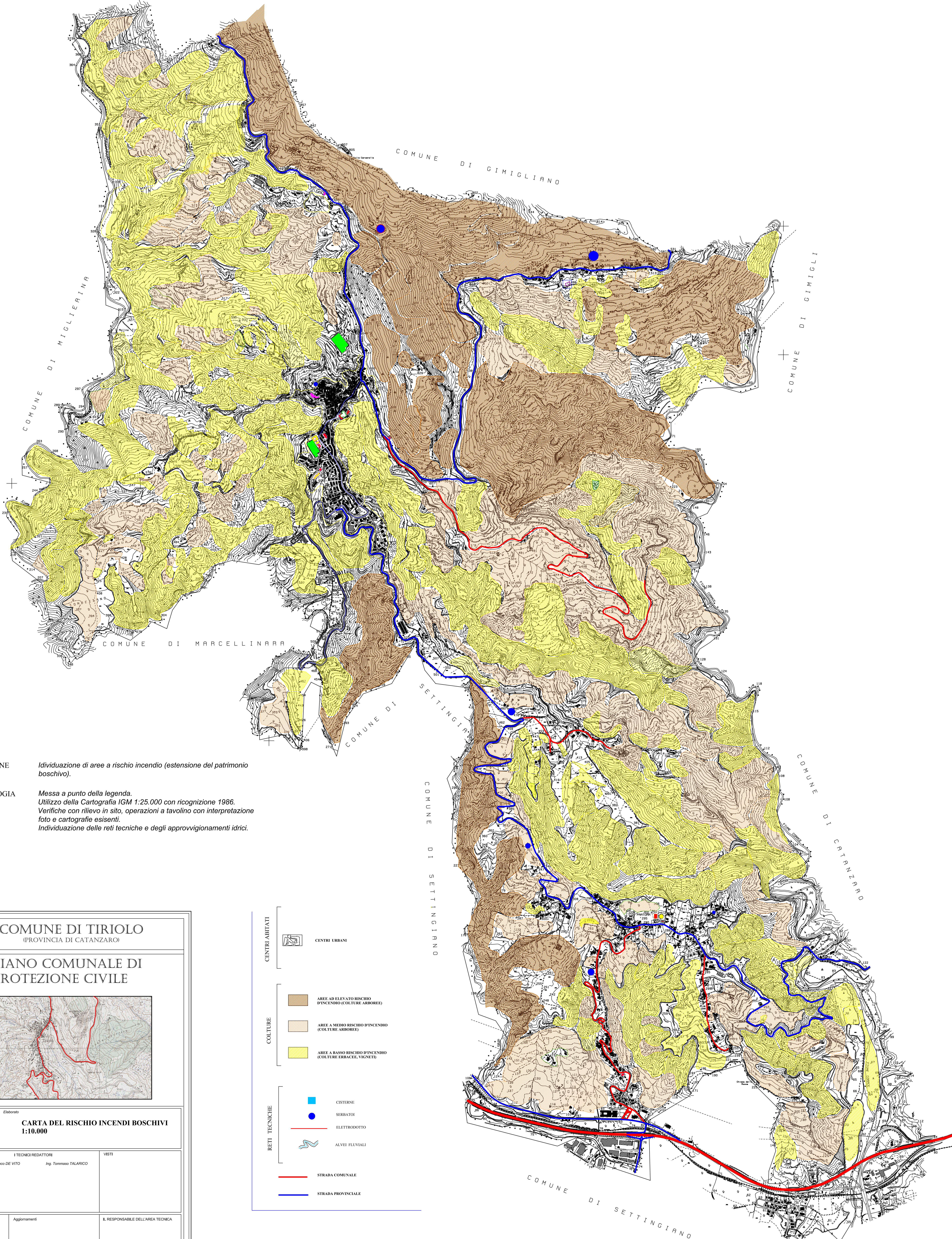


COMUNE DI SPIETRO AP.



DESCRIZIONE *Identificazione di aree a rischio incendio (estensione del patrimonio boschivo).*

METODOLOGIA *Messa a punto della legenda. Utilizzo della Cartografia IGM 1:25.000 con ricognizione 1986. Verifiche con rilievo in sito, operazioni a tavolino con interpretazione foto e cartografie esistenti. Individuazione delle reti tecniche e degli approvvigionamenti idrici.*

COMUNE DI TIRIOLO (PROVINCIA DI CATANZARO)		
PIANO COMUNALE DI PROTEZIONE CIVILE		
Numero 8	Elaborato CARTA DEL RISCHIO INCENDI BOSCHIVI 1:10.000	
I TECNICI REDATTORI Arch. Gianfranco DE VITO Ing. Tommaso TALARICO		
VEDI		
REDAZIONE Marzo 2005	Aggiornamenti	IL RESPONSABILE DELL'AREA TECNICA

CENTRI ABITATI	CENTRI URBANI
COLTURE	AREE AD ELEVATO RISCHIO D'INCENDIO (COLTURE ARBOREE)
	AREE A MEDIO RISCHIO D'INCENDIO (COLTURE ARBOREE)
	AREE A BASSO RISCHIO D'INCENDIO (COLTURE ERBACEE, VIGNETI)
RETI TECNICHE	CISTERNE
	SERBATOI
	ELETTRODOTTO
	ALVEI FLUVIALI
	STRADA COMUNALE
	STRADA PROVINCIALE